

125t吊押航・曳航式  
多目的起重機船兼浚渫船

# 森明十号

SHINMEI-NO.10



## SV-Naviシステム



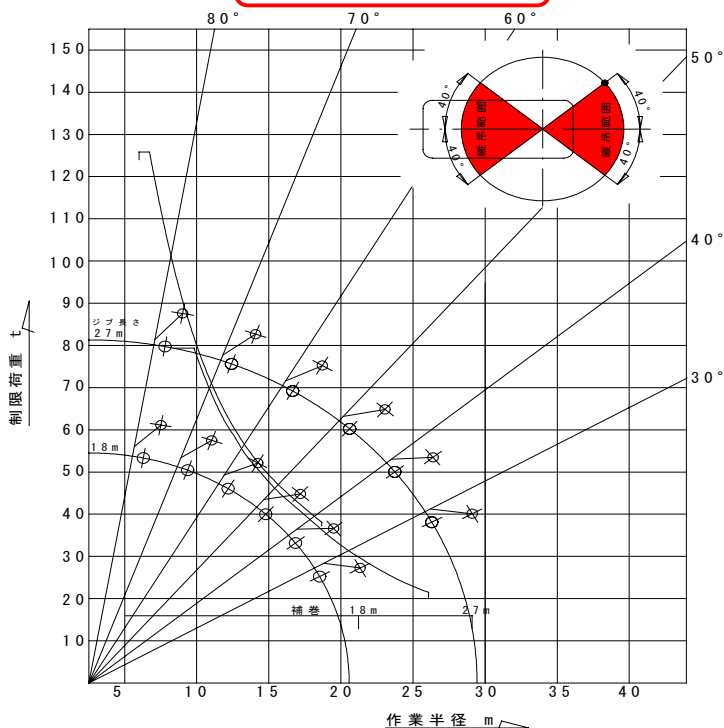
## 4.0<sup>m</sup> クラブバケット



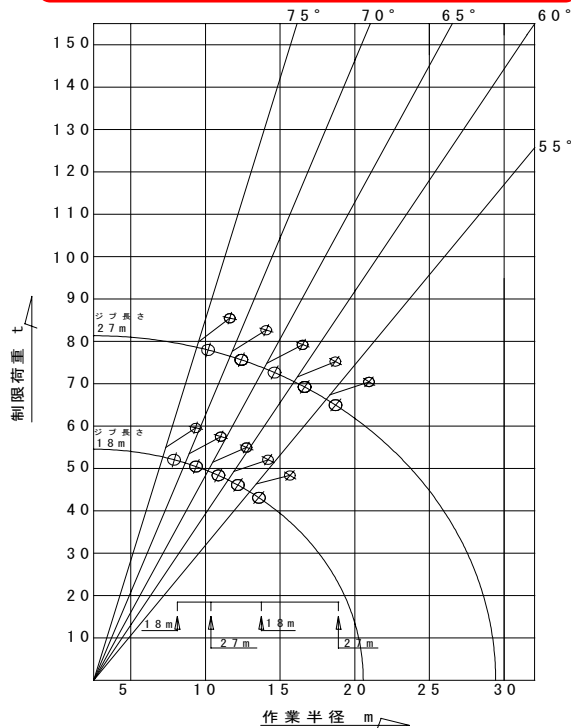
## 3.0<sup>m</sup> オレンジバケット



### 定格荷重表



### 定格荷重表 (バケット時)



### 定格荷重表

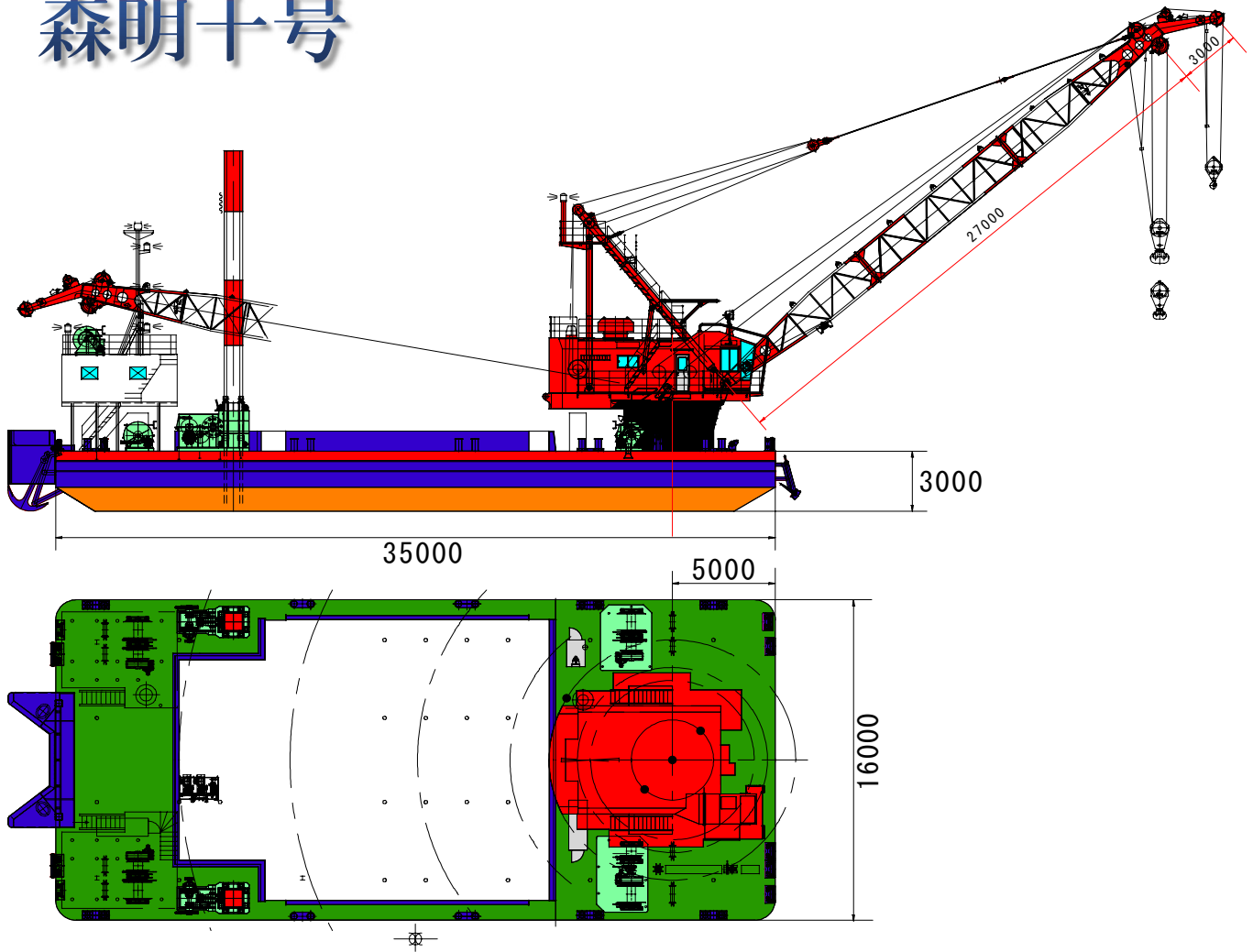
ジブ長さ	ジブ角度	30°	35°	40°	45°	50°	55°	60°	65°	70°	75°	79°	80°	
18m	主巻	制限荷重 t	38.0	40.1	42.9	46.3	50.7	56.2	63.4	72.9	85.9	104.5	125.0	
		作業半径 m	18.5	17.7	16.8	15.8	14.7	13.5	12.2	10.8	9.4	7.9	6.7	6.4
	補巻	制限荷重 t	15.7											
		作業半径 m	21.5	20.6	19.6	18.4	17.3	15.8	14.3	12.7	11.1	9.4	8.0	7.6
ジブ長さ	ジブ角度	30°	35°	40°	45°	50°	55°	60°	65°	70°	75°	79°	80°	
27m	主巻	制限荷重 t	21.1	22.8	24.8	27.5	30.8	35.1	40.7	48.4	59.1	75.1	79.3	
		作業半径 m	26.3	25.1	23.7	22.2	20.5	18.6	16.7	14.6	12.4	10.2	9.8	7.9
	補巻	制限荷重 t	15.7											
		作業半径 m	29.3	28.0	26.5	24.8	23.0	21.0	18.8	16.5	14.2	11.7	11.2	9.2

### 制限荷重表 バケット使用時 <1本掛×1 (単索)>

ジブ長さ	ジブ角度	30°	35°	40°	45°	50°	55°	60°	65°	70°	75°	
18m	主巻	制限荷重 t	16.0					16.0				
		作業半径 m	18.9	18.1	17.2	16.2	15.0	13.8	12.5	11.2	9.7	8.3
27m	主巻	制限荷重 t	16.0					16.0				
		作業半径 m	26.7	25.5	24.1	22.5	20.8	19.0	17.0	15.0	12.8	10.6

注 ■ の範囲はバケットの作業範囲外になります

# 森明十号



## ●クレーン仕様

主巻最大吊能力	125t×6.4m
主巻作業半径	7.9~26.3m
主巻揚程 (甲板上)	21m
主巻アウトリーチ	2.9~21.3m
補巻最大吊能力	15.7t×7.6m
補巻揚程 (甲板上)	9.2~29.3m
補巻アウトリーチ	4.2~24.3m
巻上速度 (フック)	(主巻)0~6.6m/min (補巻)0~55m/min
回転速度	0~2.0rpm

## ●台船部仕様

台船寸法 L×B×H	35m×16m×3m
吃水	2.195m
航行区域	近海区域

## ●パワープラント

クレーンエンジン	CAT C15 403kw(548ps/1800rpm)
主発電機	40kVA×1台
補助発電機	70kVA×1台

## ●バケット

直巻能力	16t
最深深度 (水面下鉛直最大)	30m
グラブバケット	4.0m <sup>3</sup> ×8.7 t
オレンジバケット	3.0m <sup>3</sup> ×10.0 t

## ●船体設備

スパット設備	ヒノロー式30 t×2台
スパット	900角×18.0m×2本
スパット作業水深	12.0m (船底より)
コーミングスペース	19m×14m×1 m
サイドスラスタ	ポンジエット SPJ57N(2t)

注 : クレーン仕様は2.7mジブの数値になります。